

リモートワークで 変わった/変わらなかった 運用コミュニケーション

2020/11/26

株式会社ビヨンド 原岡昌寛

自己紹介



• 原岡 昌寛 (Masahiro Haraoka)

- 株式会社ビヨンド
 - 代表取締役
 - Linuxベースのインフラエンジニア
 - クラウド構築/運用
- about
 - 愛知県出身、大阪⇔四国在住
 - ジャンル問わず読むことが趣味
- Twitter : @wacca13
- Facebook : masahiro.haraoka

会社概要

- ✓ 株式会社ビヨンド
- ✓ 代表 原岡 昌寛
- ✓ 設立 2007年4月4日

- ✓ 拠点
 - 大阪オフィス 大阪府大阪市
 - 横浜オフィス 神奈川県横浜市
 - 四国オフィス 徳島県三好市
 - カナダオフィス オンタリオ州ミシサガ市

- ✓ URL <https://beyondjapan.com>

↑
beyond





サーバのことは 全部 丸投げ



クラウドの設計構築、運用保守

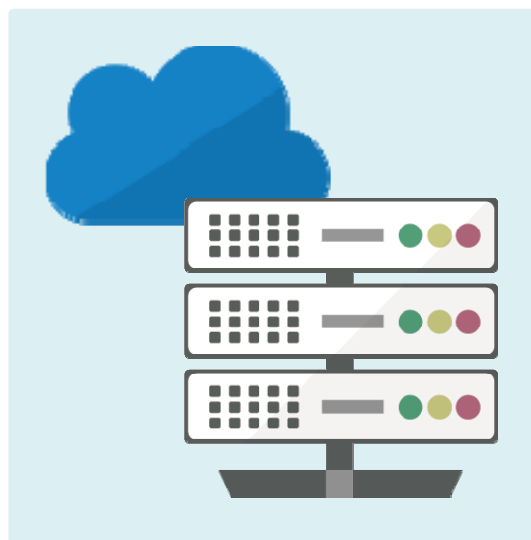
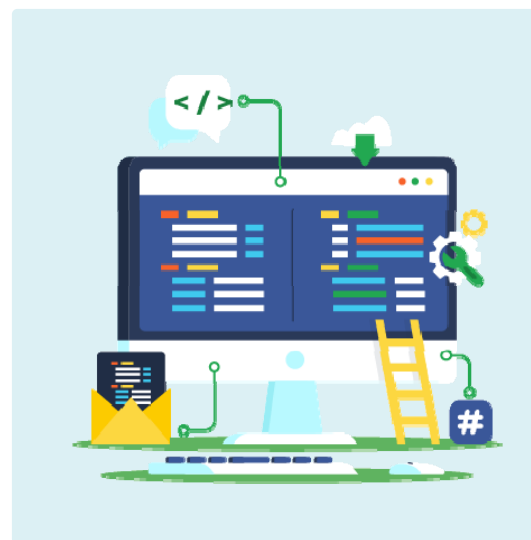
24時間365日のエンジニア有人監視

マルチクラウド対応



サービス

- ゲームサーバー
- 負荷テスト
- チューニング
- セキュリティ対策
- サーバサイド開発
- 予約システム運営



↑
beyond

Agenda

1. 社内の環境
2. 変わったこと
3. 変わらなかったこと
4. 今後の対応
5. まとめ

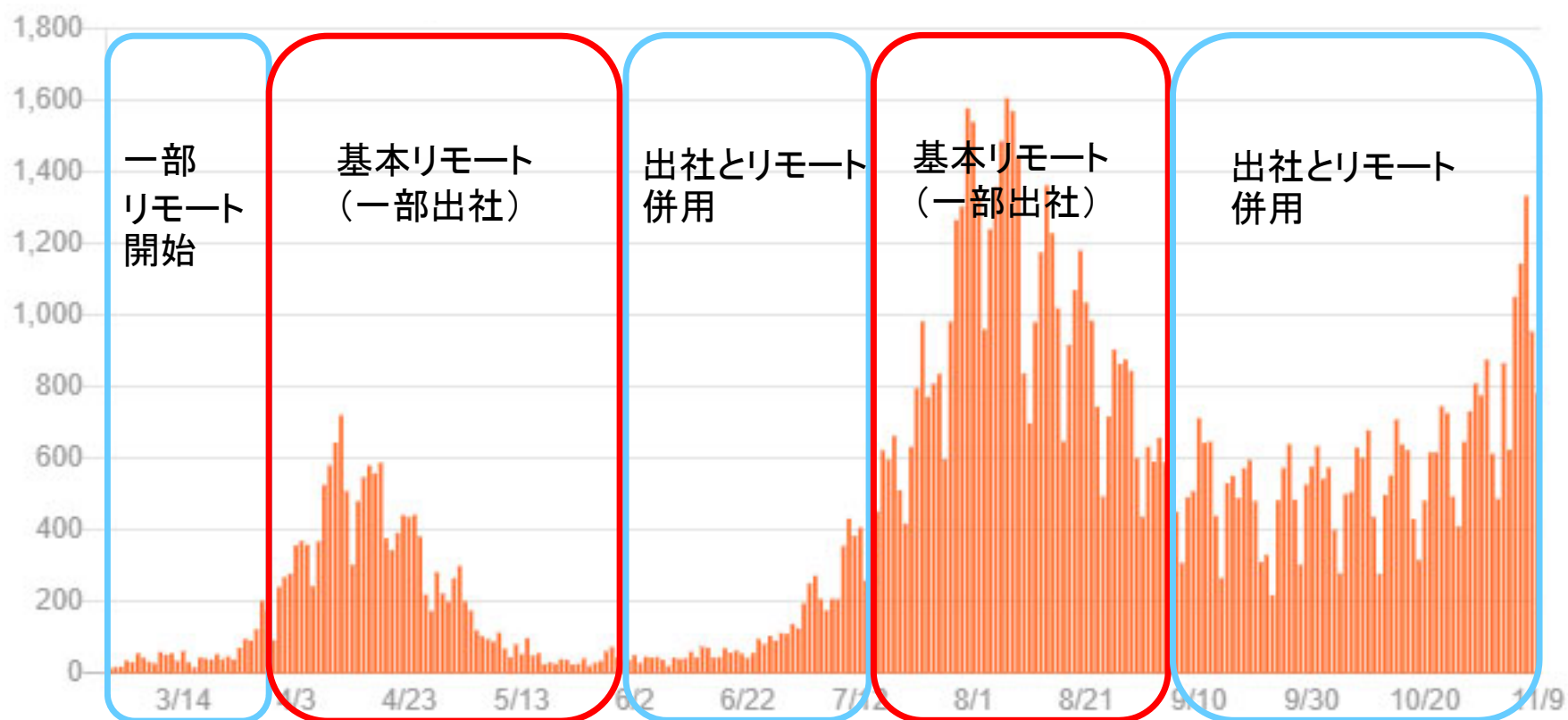


The logo for "beyond" features a blue upward-pointing arrow above the letter 'y', followed by the word "beyond" in a grey, lowercase, sans-serif font.

1

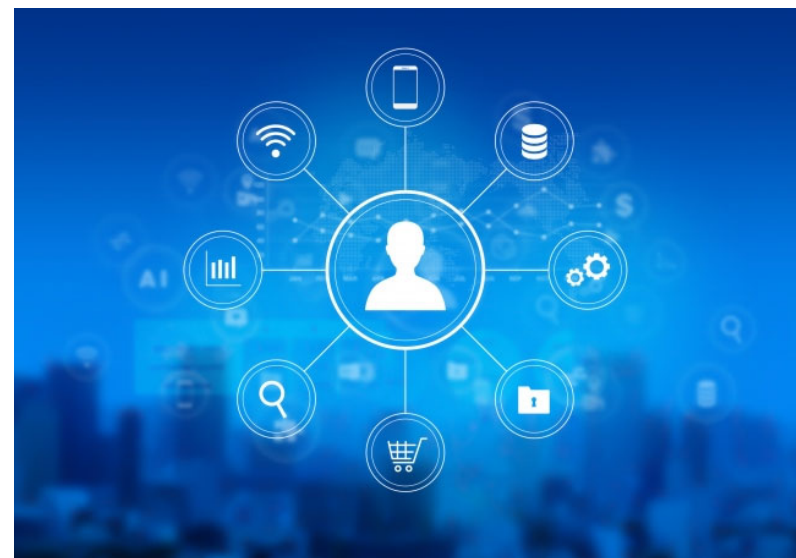
社内の環境変化

出勤形態の変化



2020年3月以前の運用環境

- ノートPC
- コミュニケーションツール、メール
chatwork、slack、Gmail
- マニュアル・アラート管理
redmine、backlog、社内Webシステム+VPN
- ファイルサーバ
google drive、NAS+VPN
- ビデオ会議
google meet
- 電話
社用スマホ



beyond

リモートでの運用環境

- ノートPC
- コミュニケーションツール、メール
chatwork、slack、Gmail
- マニュアル・アラート管理
redmine、backlog、社内Webシステム+VPN
- ファイルサーバ
google drive、NAS+VPN
- ビデオ会議
google meet、zoom、teams
- 電話
社用スマホ、050 plus



beyond

2

変わったこと

自宅の業務環境

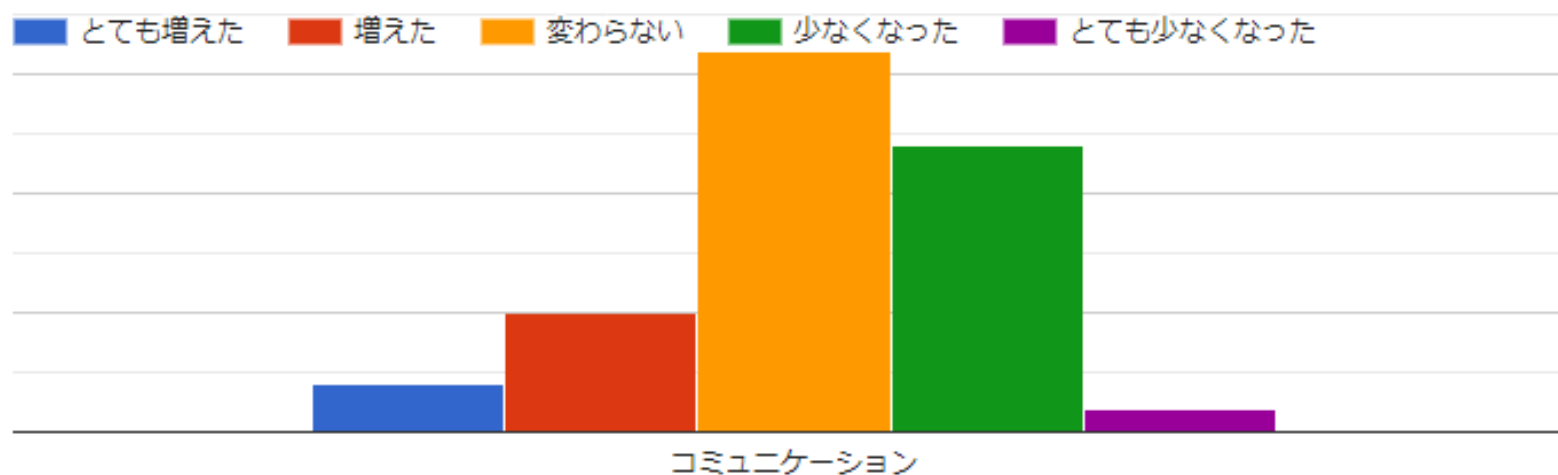
- 自宅の回線品質（ビデオ会議、重いファイルのアップロード等）
- 業務用PCのスペック（カメラ起動による処理能力の圧迫）
- 電話（社用スマホの支給が無い人）
- 住環境の違い（デスクのスペース、家族等）
- 光熱費の増加
 - 機器の入れ替え、購入、wifiレンタル、IP電話の契約
 - リモートワーク手当（月額10000円）の支給
 - 休憩、食事等はある程度自由に



The logo for 'beyond' features a blue upward-pointing arrow above the word 'beyond' in a grey, lowercase, sans-serif font.

コミュニケーション

チーム内でのコミュニケーション量について教えてください



社内アンケート

ビデオ会議のコミュニケーション

①1つの部屋にインフラチームが全員入る

⇒ある程度、うまくいくが会話が一つしかないので発言がしにくい



②運用当番、チームごとに分かれる

⇒シフトや休みの都合で1人になる場合もあり、
結局1か所に固まってしまう



③マネージャーが別の部屋に行く

⇒マネージャーに相談されることが多いため、マネージャーが別部屋へ



beyond

業務上のコミュニケーション

- 若手メンバーが技術的な質問をしづらい
 - ⇒ 気軽に話すことができない、まとめてから話すため時間がかかる
 - ⇒ 同時に1対1で話すコミュニケーションがとりづらい
 - ⇒ 誰かが話していると待ちが発生する
 - > 込み入った話は別部屋に別れて行う
- 拠点間コミュニケーション
 - ⇒ 拠点間の垣根がなくなり、以前よりもやり取りがスムーズになった



beyond

業務外でのコミュニケーション

- ・業務外でのコミュニケーション

⇒業務上で関わる人以外とのコミュニケーションがなくなる

⇒雑談が減る

> コミュニケーション機会を増やす

オンライン飲み会、オンラインランチ会

コーヒースタンプタイム、オンライン交流会



The logo for 'beyond' features a blue upward-pointing arrow above the word 'beyond' in a grey, lowercase, sans-serif font.

ダブルチェック

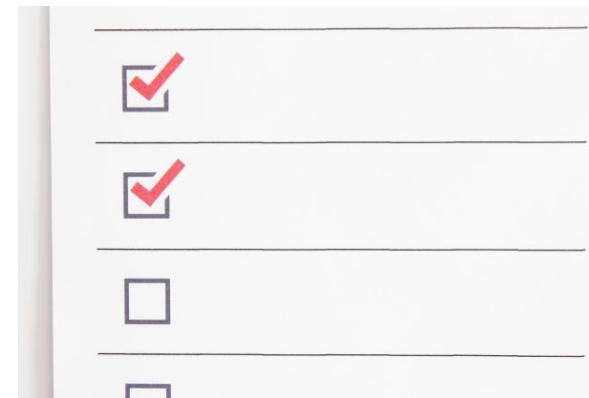
- ・ダブルチェック

コロナ前

⇒ メンテナンス時は、隣り合った席で作業を行いダブルチェックする

コロナ後

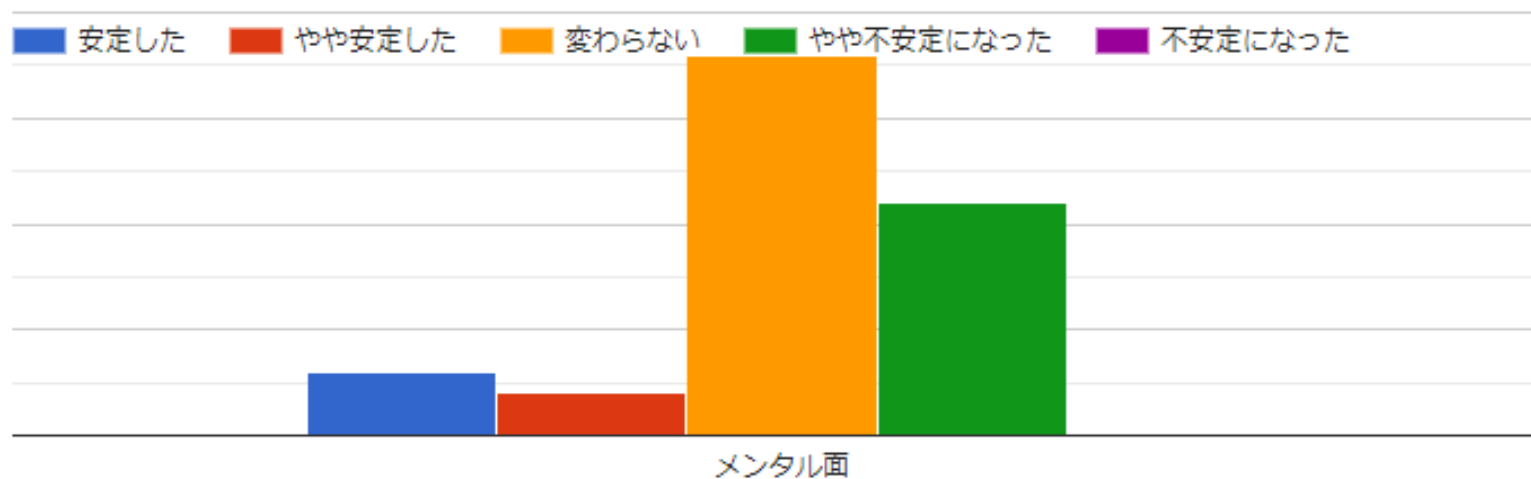
⇒ 画面共有でダブルチェック



beyond

メンタル

メンタル面はオフィス勤務時よりどう変わりましたか？



社内アンケート

beyond

メンタル面でのサポート

- メンバーとのコミュニケーション
 - コロナ前⇒ MTGとチャットでのやり取りが中心
 - コロナ後⇒ 目標シートと1on1で定期的に話し合い
- コーチングの導入
 - ⇒ 全社員が受けられるコーチングサービスを社内で導入
- メンタルヘルスの相談サービス
 - ⇒ 精神的に厳しいときに相談できる窓口を設置



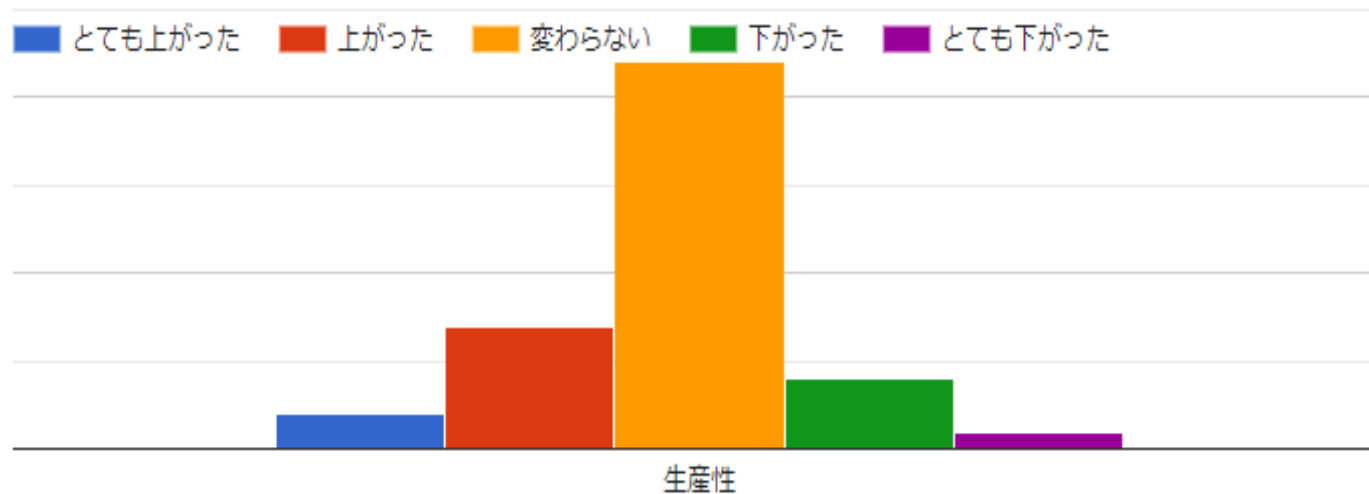
The logo for 'beyond' features a blue upward-pointing arrow above the letter 'y', followed by the word 'beyond' in a grey, lowercase, sans-serif font.

3

変わらなかったこと

業務パフォーマンス

テレワークを利用して、自身の生産性が上がったと思いますか？



社内アンケート

beyond

業務パフォーマンス

- ・クラウド、サーバー上での作業がメインのため、業務上で大きな変化はなかった
- ・お客様対応もチャットメインのため特に変化無し
- ・プロジェクトの遅延や品質の低下などの悪影響は大きく出なかった

⇒もともと多拠点での運用を行うため、クラウド上で運用をする環境が整っていた

⇒みんな真面目で偉かった

⇒リモートワークは信頼ファースト



beyond

4

今後の対応

現在の状況

- ・リモートと出勤を併用するハイブリッド環境
- ・コロナの状況によって柔軟に変化
- ・業務上は大きな変化はない



beyond

今後の課題

会議室不足

⇒オンライン打ち合わせの増加による会議室不足

新人教育

⇒技術は伸びたが、社会人スキルが伸びない

ルールの浸透

⇒暗黙の了解が通じなくなるため、ルールをより明文化する必要がある

コミュニケーションの同期

⇒オフィスとリモート勤務者でコミュニケーションのずれを減らす



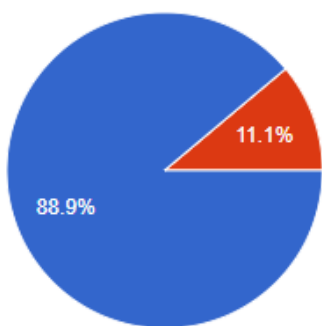
beyond

実施予定

- ・コロナ終息後も週1～2日程度リモートワークができる制度の定着
- ・引っ越し 自宅よりもより仕事がしやすいオフィス作り
1～2名用のオンライン会議がしやすいブースを増やす

今後も定期的にテレワークを利用したいと思いますか？

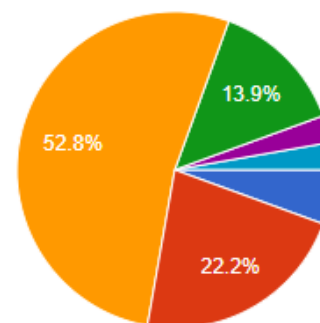
36件の回答



● 利用したい
● 利用したくない

どれぐらいの頻度で利用したいですか？

36件の回答



● 毎日
● 週3～4日
● 週1～2日
● それ以下
● 現時点=週1～2日。慣れたら週3～4日。
● 固定の頻度というより、繁華街などから通勤距離が短くなるので、それ以外(リモート)で分けると思います。

社内アンケート

5

まとめ

まとめ

- ・変わったことは主にコミュニケーション
- ・業務上は大きな変化はなかった
- ・今後は新たなオフィスのあり方、ハイブリッド環境への適応、リモート前提での教育などが必要

サービスのことは
全部
丸投げ



ご清聴ありがとうございました！

beyond