

JPNIC申請フォーム変更と 記入上の注意点

社団法人

日本ネットワークインフォメーションセンター

IPアドレス割り振り申請フォーム

割り振りフォーム変更点

- 現フォーム

CIDR REQUEST TEMPLATE V 1.0

- a. [会員略称]
 - b. [接続性]
 - c. [接続JPNIC会員略称]
 - d. [addr-3mo]
 - e. [addr-6mo]
- [備考]

- 新規フォーム

ALLOC TEMPLATE V 1.0

- a. [会員略称]
 - b. [接続性]
 - c. [接続JPNIC会員略称]
 - d. [addr-3mo]
 - e. [addr-6mo]
- B. [network-plan]*
- D. [old-network]*
- [備考]

割り振りフォーム記入上の注意

- * バージョン識別子は必ず入れること

```
# ALLOC TEMPLATE V 1.0 #
```

の部分は削除しないで下さい。

- * B. [network-plan]

- * 会員のインフラストラクチャの部分のみを記入し、顧客への割り当て分は記入しません。
- * これは新規に構築するサブネットのみを記述してください。
- * これはサブネット一つにつき一行必要です。
- * 基本的にむこう一年分の計画を記入して下さい。一年分の予測が立てられない場合はその旨を備考に書いて下さい。
- * 簡略フォームでの記入はできなくなりました。どのような長さのプリフィクスでも一行ずつ書いて下さい。
- * アドレスはNet10(10.*.*)を使って下さい。
- * ホスト数は丸めず、実際のデバイス数を書いて下さい。
- * **remarkは必ず記入する必要があります。**

割り振りフォーム記入上の注意 続き

* D. [old-network]

- * 現在 会員自身が構築しているインフラストラクチャのネットワークを実際に使用しているアドレスを用いて記述して下さい。
- * ホスト数は丸めず、実際のデバイス数を書いて下さい。
- * **remark は必ず記入する必要があります。**

* [備考]

- * 相互接続点に接続している場合は、その情報やインフラストラクチャのトポロジ、POP 情報などは特に参考になります。
- * POP 情報としては、
 - どこのPOPがどこの部分のアドレスを使用し、
 - どのようなサービスを提供し、
 - どのような機器を現在使用し、
 - これからどのような機器設置計画をもっているか、
 - どのような期間に新しいPOPを設置する計画か、といった情報が提供されることが望めます。
- * その他 特に経路制御上の制約やアドレス割り当てに関わる情報もあると理解がしやすくなります。

割り振りフォーム記入例

#ALLOC TEMPLATE V 1.0#

- a. [会員略称] JPNIC
 - b. [接続性] 1
 - c. [接続JPNIC会員略称]
 - d. [addr-3mo] 2560
 - e. [addr-6mo] 5120
 - B. [network-plan] 10.0.0.0 255.255.255.240 YES 5/7/9 名古屋NOC LAN-SW_seg
 - B. [network-plan] 10.0.0.16 255.255.255.240 YES 7/10/12 名古屋NOC Server_seg
 - B. [network-plan] 10.0.0.32 255.255.255.252 YES 2/2/2 東京IX シリアル接続
 - D. [old-network] 192.0.192.0 255.255.255.240 YES 5/14/14 東京NOC LAN-SW_seg
 - D. [old-network] 192.0.192.16 255.255.255.240 YES 5/14/14 東京NOC Server_seg
- [備考]

Remarkは必須です

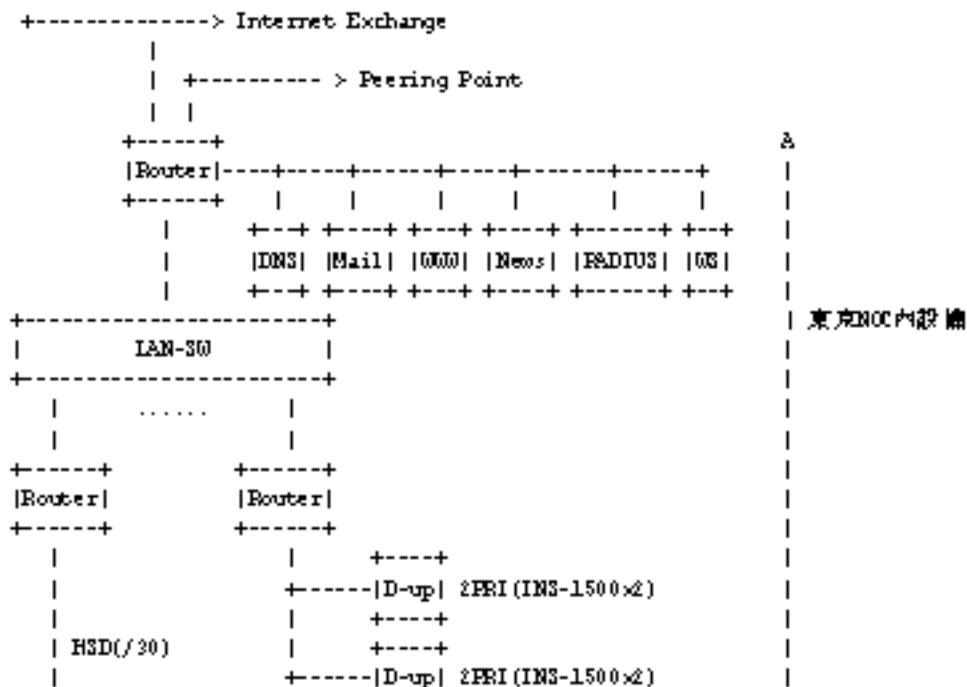
相互接続点情報

接続点名称 :xxIX

担当者連絡先: 山田 一郎(yamada@nic.ad.jp) TEL 03-5297-2311

以下に弊社ネットワーク構成の概要を示します。

割り振りフォーム記入例(続き)



割り振りフォーム記入例(続き)

POP情報の書き方

北海道 AP

192.0.192.0/24	ダイアルアッププール
192.0.193.0/25	バーチャルホスティング
192.0.193.128/26	エンジニアリングセクション
192.0.193.192/27	サーバーセグメント
192.0.193.224/27	アカウンティングセクション

機器 : MAX6000 2台

来年4月に増設予定

その他 : バーチャルホスティングに HTTP 1.1
の使用を検討中であるが、まだ実現せず。

青森 AP

⋮
⋮

1999年10月、広島、岡山APを開局予定
両APとも北海道APの現在とほぼ同じ規模のネットワーク
を構築予定。それぞれ /23 ずつ割り当てるように計画中。

IPアドレス割り当て報告フォーム (ユーザネットワーク用)

割り当てフォーム(ユーザ用)変更点

現フォーム

- #Version NSP-IP-Alloc-19970301 #
Network Information: [ネットワーク情報]
a. [IPネットワークアドレス]
b. [ネットワーク名]
f. [組織名]
g. [Organization]
h. [郵便番号]
i. [住所]
j. [Address]
k. [組織種別]
l. [Organization Type]
m. [運用責任者]
n. [技術連絡担当者]
v. [経理担当者]
p. [ネームサーバ]
y. [通知アドレス]
A. [ホスト数]
B. [network-plan]
C. [既割り当IP ネットワークアドレス]
D. [network-now]
E. [審議番号]

新規フォーム

- #ASSIGN USER TEMPLATE V 1.0 #
Network Information: [ネットワーク情報]
a. [IPネットワークアドレス]
b. [ネットワーク名]
f. [組織名]
g. [Organization]
h. [郵便番号]
i. [住所]
j. [Address]
m. [運用責任者]
n. [技術連絡担当者]
p. [ネームサーバ]
y. [通知アドレス]
B. [network-plan]
D. [old-network]
E. [審議番号]
F. [会員略称]

割り当てフォーム(ユーザ用)記入例(1)

- /29割り当ての場合

#ASSIGN USER TEMPLATE V1.0 #

Network Information: [ネットワーク情報]

- a. [IPネットワークアドレス] 192.0.3.0/29
- b. [ネットワーク名] KANDA-NET
- f. [組織名] 神田大学
- g. [Organization] Kanda University
- h. [郵便番号] 101
- i. [住所] 東京都千代田区神田駿河台 2-9-18
- j. [Address] 2-9-18, Kanda-Sunugadai, Chiyoda-ku, Tokyo 101, Japan
- m. [通用責任者] JM998JP
- n. [技術連絡担当者] JM999JP
- p. [ネームサーバ]
- y. [通知アドレス]
- B. [network-plan] 10.0.0.0 255.255.255.248 YES 3/45 計算機センター-LAN
- D. [old-network]
- E. [番通番号]
- F. [会員略称] ABC-NET

割り当てフォーム(ユーザ用)記入例(2)

- 従来の簡略割り当て利用について

```
#Version NSP-IP-Alloc-19970301
#Network Information: [ネットワーク情報]
a. [IPネットワークアドレス] 192.168.0.0-192.168.1.0
b. [ネットワーク名]          ABCU-NET
f. [組織名]                   ABC 大学
g. [Organization]            ABC University
h. [郵便番号]                101
i. [住所]                    東京都 千代田区 神田 小川町 1-2
j. [Address]                 1-2, Kanda Ogawa-machi, Chiyoda-ku, Tokyo 101, Japan
k. [組織種別]                国立大学
l. [Organization Type]      National University
m. [運用責任者]             IC999JP
n. [技術連絡担当者]        IC999JP
v. [経理担当者]
p. [ネームサーバ]
y. [通知アドレス]
A. [ホスト数]                240/400/400
B. [network-plan]           25/25/25 YES 60/100/100 * 4
C. [既割当IP ネットワークアドレス]
E. [番通番号]
```

割り当てフォーム(ユーザ用)記入例(2) 続き

- 新規フォーム利用の場合

```
#ASSIGN USER TEMPLATE V 1.0 #
#Network Information: [ネットワーク情報]
a. [IPネットワークアドレス] 192.168.00-192.168.10
b. [ネットワーク名]          ABCU-NET
f. [組織名]                   ABC 大学
g. [Organization]            ABC University
h. [郵便番号]                101
i. [住所]                    東京都千代田区神田 小川町1-2
j. [Address]                  1-2, Kanda Ogawa-machi, Chiyoda-ku, Tokyo 101, Japan
m. [運用責任者]              IC999JP
n. [技術連絡担当者]         JC999JP
p. [ネームサーバ]
y. [通知アドレス]
B. [network-plan]           10.0.0.0      255.255.255.128 YES 60/85/100 計算機センター LAN
B. [network-plan]           10.0.0.128   255.255.255.128 YES 53/92/105 理学部 LAN
B. [network-plan]           10.0.1.0     255.255.255.128 YES 55/74/120 工学部 LAN
B. [network-plan]           10.0.1.128   255.255.255.128 YES 47/88/105 研究所 LAN
D. [old-network]
E. [番組番号]
F. [会員略称]                ABC-NET
```

IPアドレス割り当て報告フォーム
(業務委任会員ネットワーク用)

割り当てフォーム(業務委任会員用) - 新規

ASSIGN INFRA TEMPLATE V 1.0

Network Information: [ネットワーク情報]

a. [IPネットワークアドレス]

b. [ネットワーク名]

f. [組織名]

g. [Organization]

h. [郵便番号]

i. [住所]

j. [Address]

m. [運用責任者]

n. [技術連絡担当者]

p. [ネームサーバ]

y. [通知アドレス]

F. [会員略称]

network-planとold-networkは
必要ありません

割り当てフォーム(業務委任会員用)記入例

ASSIGN INFRA TEMPLATE V 1.0

Network Information: [ネットワーク情報]

- | | |
|-------------------|---|
| a. [IPネットワークアドレス] | 192.0.1.0 |
| b. [ネットワーク名] | ABC-DUP-NET |
| f. [組織名] | ABCネット |
| g. [Organization] | ABC Net |
| h. [郵便番号] | 101-0052 |
| i. [住所] | 東京都千代田区神田小川町1-2 |
| j. [Address] | 1-2, Kandaogawa-chou, Chiyoda-ku, Tokyo 101-0052, Japan |
| m. [運用責任者] | KM998JP |
| n. [技術連絡担当者] | KM999JP |
| p. [ネームサーバ] | |
| y. [通知アドレス] | k-mansui@abc.ad.jp |
| F. [会員略称] | ABC-NET |

IPアドレス割り当て審議フォーム

IPアドレス割り当て審議フォーム

#EVALUATION TEMPLATE V 1.0

Network Information: [ネットワーク情報]

- a. [IPネットワークアドレス] 192.0.3.0
b. [ネットワーク名] KANDAU-NET
f. [組織名] 神田大学
g. [Organization] Kanda University
h. [郵便番号] 101
i. [住所] 東京都千代田区神田駿河台2-9-18
j. [Address] 2-9-18, Kanda-Sunugadai, Chiyoda-ku,
Tokyo 101, Japan
m. [運用責任者] JM998JP
n. [技術連絡担当者] JM999JP

p. [ネームサーバ]

y. [通知アドレス]

B. [network-plan] 10.0.0.0 255.255.255.192 YES 40/53/61 計算機センター LAN

B. [network-plan] 10.0.0.64 255.255.255.192 YES 35/40/53 工学部 LAN

B. [network-plan] 10.0.0.128 255.255.255.192 YES 0/24/58 理学部 LAN

B. [network-plan] 10.0.0.192 255.255.255.224 YES 0/12/24 文学部 LAN

D. [old-network]

E. [審議番号]

F. [会員略称] ABC-NET

{備考}

IPアドレス割り当て審議フォーム注意点

- * バージョン識別子は必ず入れること

```
# EVALUATION TEMPLATE V 1.0 #  
Network Information: [ネットワーク情報]
```

の2行は削除しないで下さい。

- * B. [network-plan]、D. [old-network]、[備考] の記入の仕方は割り振りフォームに準じるものです。これは顧客のネットワークですので情報はこのネットワークの構成が十分理解できるようなものが望まれます。
 - * [network-plan] も [old-network] もサブネット一つにつき一行必要です。
 - * 基本的にもこう一年分の計画を記入して下さい。一年分の予測が立てられない場合はその旨を備考に書いて下さい。
 - * 簡略フォームでの記入はできなくなりました。どのような長さのブリフィクスでも一行づつかいて下さい。
 - * アドレスはNet10(10.*.*)を使って下さい。
 - * ホスト数は丸めず、実際のデバイス数を書いて下さい。
 - * **remarkは必ず記入する必要があります。**

IPアドレス返却申請フォーム

返却フォーム変更点

現フォーム

#Version IP-return-19970301 #
Network Information: [ネットワーク情報]
a. [IPネットワークアドレス]
b. [ネットワーク名]
f. [組織名]
g. [Organization]
h. [郵便番号]
i. [住所]
j. [Address]
k. [組織種別]
l. [Organization Type]
m. [運用責任者]
n. [技術連絡担当者]
v. [経理担当者]
p. [ネームサーバ]
y. [通知アドレス]
[返却年月日]
[備考]

新規フォーム

#RETURN TEMPLATE V 1.0 #
Network Information: [ネットワーク情報]
a. [IPネットワークアドレス]
b. [ネットワーク名]
f. [組織名]
g. [Organization]
F. [会員略称]
[返却年月日]

返却フォーム記入例

RETURN TEMPLATE V 1.0

Network Information: [ネットワーク情報]

a. [IPネットワークアドレス] 192.0.1.0-192.0.2.0

b. [ネットワーク名] ABC-NET

f. [組織名] 株式会社 ABC

g. [Organization] ABC Ltd

F. [会員略称] ABC-NET

[返却年月日]

IPアドレスリナンバ申請フォーム
(業務委任会員ネットワーク用)

リナンバフォーム(業務委任会員用)

新規フォーム

割り当てフォーム部分

ASSIGN INFRA TEMPLATE V 1.0

Network Information: [ネットワーク情報]

a. [IPネットワークアドレス]

b. [ネットワーク名]

f. [組織名]

g. [Organization]

h. [郵便番号]

i. [住所]

j. [Address]

m. [運用責任者]

n. [技術連絡担当者]

p. [ネームサーバ]

y. [通知アドレス]

F. [会員略称]

返却フォーム部分

RETURN TEMPLATE V 1.0

Network Information: [ネットワーク情報]

a. [IPネットワークアドレス]

b. [ネットワーク名]

f. [組織名]

g. [Organization]

F. [会員略称]

[返却年月日]

IPアドレスリナンバ申請フォーム (ユーザネットワーク用)

リナンバフォーム(ユーザ用)

新規フォーム

割り当てフォーム部分

ASSIGN USER TEMPLATE V 1.0 #
Network Information: [ネットワーク情報]
a. [IPネットワークアドレス]
b. [ネットワーク名]
f. [組織名]
g. [Organization]
h. [郵便番号]
i. [住所]
j. [Address]
m. [運用責任者]
n. [技術連絡担当者]
p. [ネームサーバ]
y. [通知アドレス]
B. [network-plan]
D. [old-network]
E. [審議番号]
F. [会員略称]

返却フォーム部分

RETURN TEMPLATE V 1.0 #
Network Information: [ネットワーク情報]
a. [IPネットワークアドレス]
b. [ネットワーク名]
f. [組織名]
g. [Organization]
F. [会員略称]
[返却年月日]

申請窓口

新フォーム	新申請窓口
割り振り申請書	request@ip.nic.ad.jp
割り当て報告申請(会員)	apply@ip.nic.ad.jp
割り当て報告申請(ユーザ用)	apply@ip.nic.ad.jp
割り当て審議申請	judge@ip.nic.ad.jp
返却申請	apply@ip.nic.ad.jp
リナンバ申請(会員用)	renumber@ip.nic.ad.jp
リナンバ申請(ユーザ用)	renumber@ip.nic.ad.jp
変更申請	apply@ip.nic.ad.jp